

Anleitung ACCO 3B-T-M

Die Zutrittskontrolle ACCO-3B-T-M verwaltet bis zu 9999 Einträge.
Sie können jederzeit die Einträge zulassen bzw. sperren.

Bedeutung der LED's:

Rot	→	Gesperrt
Gelb	→	Betrieb
Grün	→	Frei

Um die Einträge zu ändern, geben Sie Ihren 6-stelligen anlagenspezifischen Pin-Code ein (z.B: **123456**) und bestätigen ihn mit *. Jetzt befinden Sie sich im Programmiermodus (alle LED's leuchten).

Danach geben Sie die Kartenummer ein (z.B.0023) und bestätigen mit *.

Der Kartenzustand wird angezeigt:

Rot	→	Karte gesperrt.
Grün	→	Karte frei

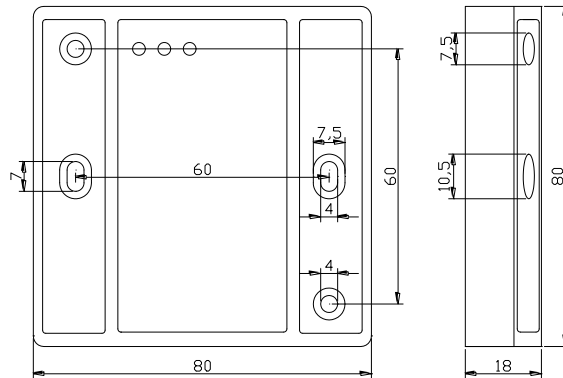
Programmierung:

Karte zulassen	→	mit Taste * ,
Karte sperren	→	mit Taste #.

Die entsprechende LED leuchtet zusätzlich.

Zur Serienbearbeitung kann dieser Vorgang so lange wiederholt werden, bis alle Änderungen ausgeführt wurden.
z.B. 0023→* (Kartenummer[Ktnr]. bestätigt) → * od. # (zulassen od. sperren) → nächste Ktnr.
Um den Programmiermodus zu verlassen, betätigen Sie zum Abschluss die #.

Ansichten und Montagebohrung



Anschluss-Belegung

Klemme	Funktion	Hinweis
1	nicht belegen	<p>Das Anlegen einer Fremdspannung an die Klemmen 6-8 kann zur Zerstörung des Lesers führen</p>
2 + 3	DC 8-14V= (2 = VCC, 3 = GND)	
3	GND	
intern 4	Digitaler Eingang/Ausgang	
intern 5	Digitaler Eingang/Ausgang	
intern 6	RS232 TX	
intern 7	RS232 RX	
8	nicht belegen	
intern 9	Digitaler Eingang/Ausgang	
intern 10	Digitaler Eingang/Ausgang	
11	Relais	<p>An Klemme 11-12 max. 24V. Es wird empfohlen eine Schutzdiode oder einen Varistor für einen Türöffner anzuklemmen.</p>
12	Relais	